



LYON 2 FAIT SA RENTRÉE

La coordination des études
au COSIE

Accompagnement à la réussite des étudiant.es de licence

Missions de la coordinatrice des études : Accompagner à la réussite étudiante

Écouter

Accompagner

Conseiller

Soutenir

- => Construction du projet d'orientation
- => Soutien aux études
- => Mettre en œuvre le Contrat pour la Réussite Etudiante
- => Faire le lien avec les différents dispositifs
- => Animer des ateliers



Missions de la coordinatrice des études : Accompagner à la réussite étudiante

Vous avez des questions sur :

- **votre projet** personnel de formation
- **votre vie étudiante** : intégration, adaptation, trouver le.la bon.ne interlocuteur.trice...
- **vos études** : motivation, organisation dans votre travail, stratégies d'études...

**Contactez votre coordinatrice des études
de votre majeure en L1**

Laurence GHIOTTI

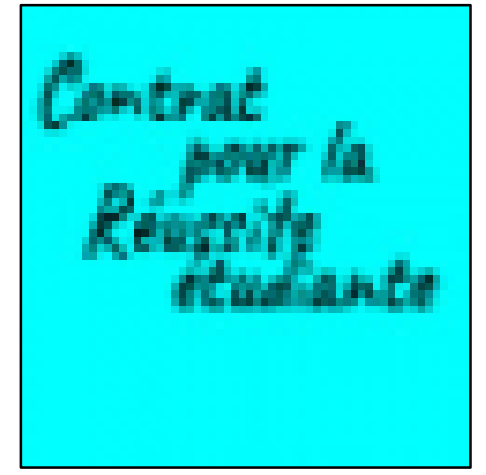
l.ghiotti@univ-lyon2.fr

06 23 67 04 73

COSIE (*Centre d'Orientation, des Stages et de l'Insertion des étudiant.es*)

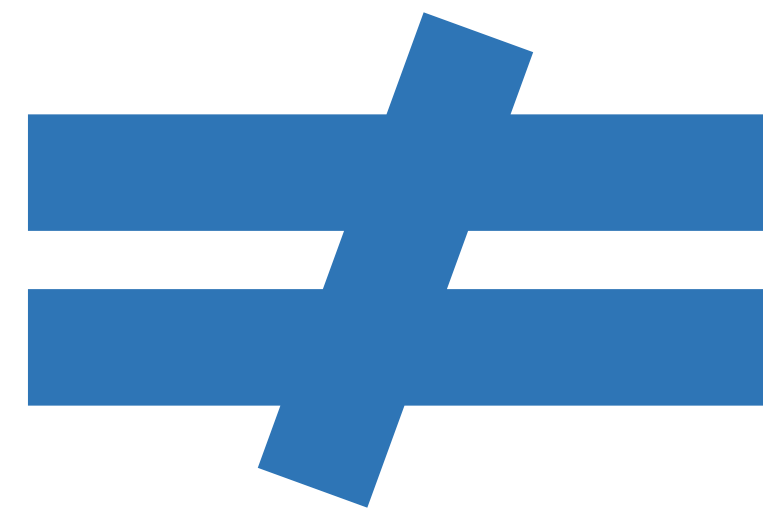


CONTRAT POUR LA REUSSITE ETUDIANTE



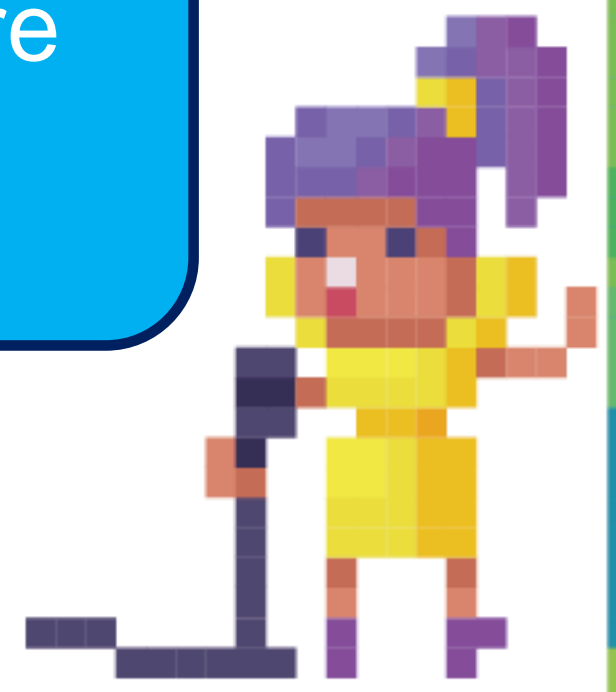
Contrat Pour la REUSSITE ETUDIANTE
(coordinatrice des études-COSIE)

=> Accompagnement à la réussite universitaire



Contrat Pédagogique
(gestionnaire de scolarité de votre faculté ou institut)

=> Eléments liés à votre scolarité



Où récupérer l'information ?

Sur le site de l'université Lyon 2 :

<https://www.univ-lyon2.fr/licence-1-sciences-cognitives-2>

Sur le site de l'institut de psychologie de Lyon 2 :

<https://psycho.univ-lyon2.fr/nouvelle-offre-de-formation>

Sur le panneau d'affichage de la Licence 1 Sciences Cognitives :

<https://psycho.univ-lyon2.fr/formation/licence-de-sciences-cognitives/licence-de-sciences-cognitives-1ere->

CALENDRIER UNIVERSITAIRE 2023-2024

AOÛT		SEPTEMBRE		OCTOBRE		NOVEMBRE		DÉCEMBRE		JANVIER		FÉVRIER		MARS		AVRIL		MAI		JUIN		JUILLET		AOÛT	
1 M		1 V		1 D		1 M	Vacances universitaires	1 V		1 L		1 J		1 V	Vacances universitaires	1 L semaine 10	FÉRIÉ - Pâques	1 M	FÉRIÉ	1 S		1 L		1 J	
2 M		2 S		2 L semaine 4		2 J		2 S		2 M		2 V		2 S		2 M		2 J		2 D		2 M	Examens terminaux session 2 semestres pairs	2 V	
3 J		3 D		3 M		3 V		3 D		3 M		3 S		3 D		3 M		3 V		3 L	Examens terminaux session 1 semestres pairs	3 M		3 S	
4 V		4 L		4 M		4 S		4 L semaine 12		4 J		4 D		4 L semaine 6		4 J		4 S		4 M		4 J		4 D	
5 S		5 M	Pré-rentrée Semaine intensive autres formations	5 J		5 D		5 M		5 V		5 L semaine 3		5 M		5 V		5 D		5 M		5 V		5 L	
6 D		6 M		6 V		6 L semaine 8		6 M		6 S		6 M	Rendu des notes	6 M		6 S		6 L semaine 14		6 J	Jury PASS LAS	6 S		6 M	
7 L		7 J		7 S		7 M		7 J		7 D		7 M		7 J		7 D		7 M		7 V		7 D		7 M	
8 M		8 V		8 D		8 M		8 V		8 L		8 J		8 V		8 L semaine 11		8 M	FÉRIÉ	8 S		8 L	Rendu des notes	8 J	
9 M		9 S		9 L semaine 5		9 J		9 S		9 M		9 V		9 S		9 M		9 J	FÉRIÉ - Ascension	9 D		9 M		9 V	
10 J		10 D		10 M		10 V		10 D		10 M		10 S		10 D		10 M		10 V		10 L		10 M		10 S	
11 V		11 LU semaine 1	RENTÉE	11 M		11 S	FÉRIÉ	11 L semaine 13		11 J		11 D		11 L semaine 7		11 J		11 S		11 M		11 J	Jury	11 D	
12 S		12 M		12 J		12 D		12 M		12 V		12 L semaine 4		12 M		12 V		12 D		12 M		12 V	Rendu des notes	12 L	
13 D		13 M		13 V		13 L semaine 9		13 M		13 S		13 M		13 M		13 S		13 L		13 J		13 S		13 M	
14 L		14 J		14 S		14 M		14 J		14 D		14 M	Jury	14 J		14 D		14 M		14 V		14 D	FÉRIÉ	14 M	
15 M		15 V		15 D		15 M		15 V		15 L		15 J	Jury	15 V		15 L semaine 12		15 M		15 S		15 L		15 J	
16 M		16 S		16 L semaine 6		16 J		16 S		16 M		16 V		16 S		16 M		16 J		16 D		16 M		16 V	
17 J		17 D		17 M		17 V		17 D		17 M		17 S		17 D		17 M		17 V		17 L		17 M		17 S	
18 V		18 L semaine 2		18 M		18 S		18 L semaine 14		18 J		18 D		18 L semaine 8		18 J		18 S	Examens terminaux session 1 semestres pairs	18 M	Jury	18 J		18 D	
19 S		19 M		19 J		19 D		19 M		19 V		19 L semaine 5		19 M		19 V		19 D		19 M	Jury	19 V		19 L	Ouverture
20 D		20 M		20 V		20 L semaine 10		20 M		20 S		20 M		20 M		20 S		20 L	FÉRIÉ PENTECOTE	20 J		20 S		20 M	
21 L	Ouverture	21 J		21 S		21 M		21 J		21 D		21 M		21 J		21 D		21 M		21 V		21 D		21 M	
22 M		22 V		22 D		22 M		22 V		22 L		22 M		22 V		22 L		22 M		22 S		22 L		22 J	
23 M		23 S		23 L semaine 7		23 J		23 S		23 M		23 M		23 V		23 M		23 J		23 D		23 M		23 V	
24 J		24 D		24 M		24 V		24 D		24 M		24 M		24 S		24 D		24 M	Vacances universitaires	24 V		24 L		24 S	
25 V		25 L semaine 3		25 M		25 S		25 L		25 J		25 J		25 D		25 L semaine 9		25 J		25 S		25 M	Examens terminaux session 2 semestres impairs	25 D	
26 S		26 M		26 J		26 D		26 M		26 V		26 M		26 L		26 M		26 V		26 D		26 M		26 L	
27 D		27 M		27 V		27 L semaine 11		27 M		27 S		27 M		27 M		27 S		27 L		27 J		27 S		27 M	
28 L		28 J		28 S		28 M		28 V		28 D		28 M		28 J		28 D		28 M		28 V		28 D		28 M	
29 M		29 V		29 D		29 M		29 V		29 L semaine 2		29 J		29 V		29 L semaine 13		29 M		29 S		29 L		29 J	
30 M		30 S		30 L	Vacances universitaires	30 J		30 S		30 M		30 M		30 S		30 M		30 J		30 D		30 M		30 V	
31 J		31 M		31 M		31 D		31 M		31 M		31 D		31 D		31 D		31 V		31 M		31 M		31 S	

Conseil de perfectionnement

Deux représentants étudiants

**Fin d'année, réunion pour faire le point et discuter
de possibles points d'amélioration**

Je suis en L1 majeure Sciences Cognitives : Qui contacter pour... ?

Questions liées
à la scolarité :

emploi du temps, absences,
contrat pédagogique,
notes, changement de
groupe exceptionnel...

**GESTIONNAIRE
DE SCOLARITE**

Vicky NGUYEN
vicky.nguyen@univ-lyon2.fr



Questions liées à la
pédagogie :

contenu de la formation,
consignes pour un devoir,
note obtenue pour un
examen, rattraper un
examen...

**ENSEIGNANT.E OU
RESPONSABLE
PEDAGOGIQUE**

François OSIURAK
francois.osiurak@univ-lyon2.fr



Questions sur
un besoin

d'accompagnement dans la
construction de son projet
d'orientation,
de soutien pour réussir son année
(apprendre à s'organiser dans son
travail, à développer des stratégies
d'études, à s'adapter dans la vie
étudiante),
Contrat Pour la Réussite Etudiante...

**COORDINATRICE DES
ETUDES COSIE**

Laurence GHIOTTI
l.ghiotti@univ-lyon2.fr



Je suis en L1 : Qui contacter pour...?

Questions liées à la langue transversale (= langue vivante) :

informations, scolarité en langues transversales (changement de groupe ou de niveau sur justificatif, dispense d'assiduité en langue transversale)...

CENTRE DE LANGUES
PDA, Bât. O - OR36



Questions liées à l'UE TIC :

Enseignement transversal qui désigne les technologies de l'information et de la communication (outils de communication numérique, utilisation de logiciels de bureautique)

TIC
ICOM (Institut de la Communication) sur PDA
tic@univ-lyon2.fr



Questions liées à la santé, le social :

consultations de soins et de prévention, aménagement d'emploi du temps, difficultés financières, administratives, familiales...

SSU : PDA, bât. 1 IUT et sur BDR, GAIA
Mission handicap et Assistante de service social PDA MDE, bât. U



Questions liées à l'intégration en France pour les étudiant.es internationaux.ales :

accompagnement dans différentes démarches

BUREAU DES ETUDIANT.ES INTERNATIONAUX.ALES
sur BDR BEL 224 et PDA MDE bât U



Bonne rentrée à vous !